

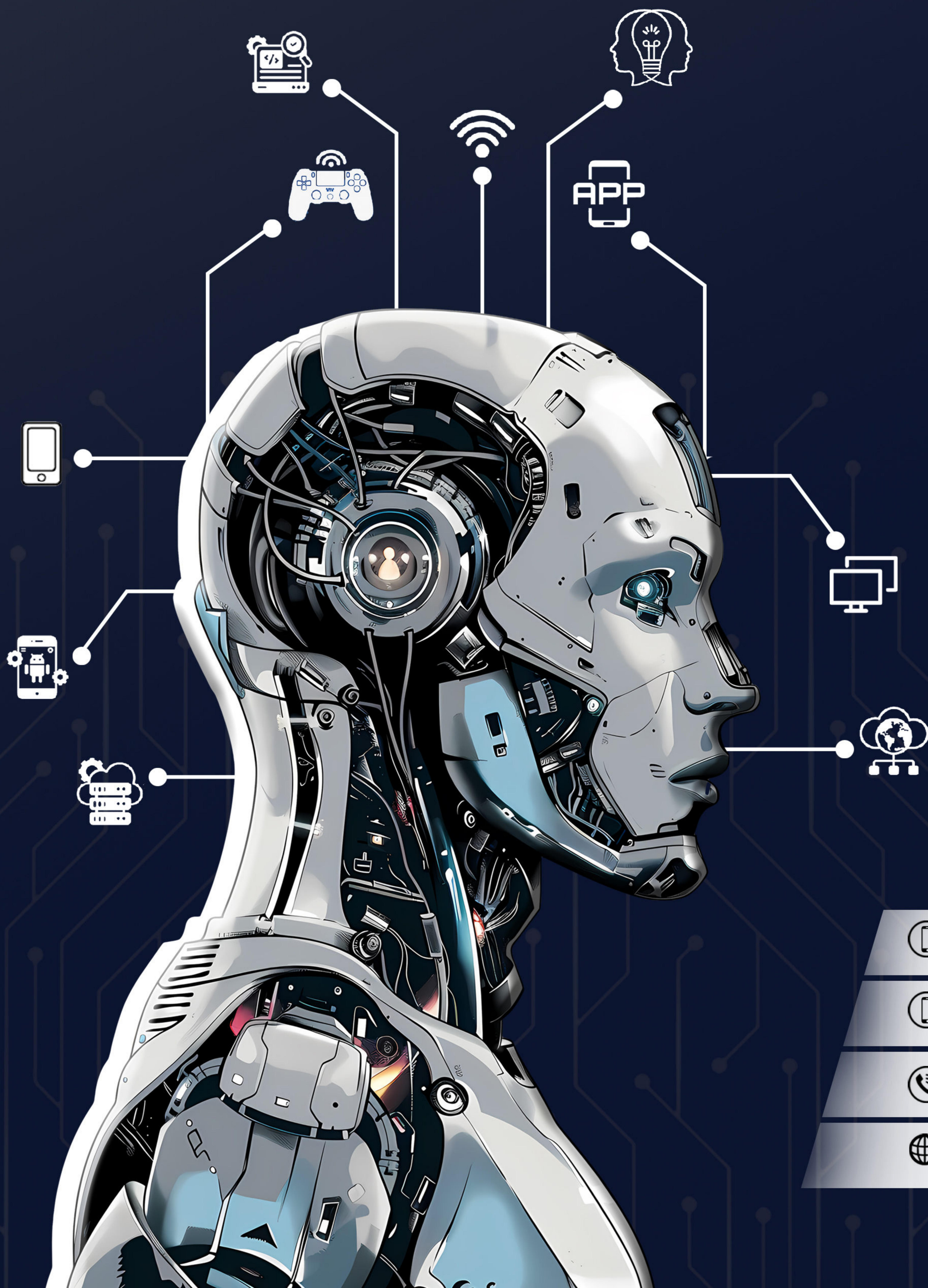
2024 ITEX

بیست و چهارمین نمایشگاه بین‌المللی

فناوری اطلاعات و ارتباطات | کامپیوتر | مخابرات | موبایل و لوازم جانبی | هوش مصنوعی | نرم افزارهای مالی | بلاکچین و رمزارزها | بازی‌های رایانه‌ای | تجارت الکترونیک | پایش تصویری | قطعات الکترونیک
ویازدهمین نمایشگاه تخصصی شهر هوشمند

۱۷ لغایت ۲۰ آبان‌ماه ۱۴۰۳ | ساعت بازدید: ۱۶ الی ۲۱ | نمایشگاه بین‌المللی مشهد

Information and communication technology | Computer | Communications | Mobile phones and accessories | Artificial intelligence | Financial software | Blockchain and currency code | Computer games | Electronic commerce | Video monitoring | Electronic parts



☎ ۰۹۱۲۰۴۱۳۳۲۳

☎ ۰۹۹۱۰۱۸۷۵۸۵

☎ ۰۲۱-۸۸۳۷۹۲۵۲

🌐 www.epma.ir



سازمان نظام هسته‌ای رایانه‌ای
استان خراسان رضوی



وزارت علوم، تحقیقات و فناوری
پارک علم و فناوری خراسان



اتحادیه رایانه و ماشین‌های اداری مشهد
Mashhad Computer & Office Machines Union



آماره صفت خدمات تلفن همراه
و تجهیزات همراهی مشهد



انجمن بلاکچین ایران
Iranian Blockchain Association

www.ITkashfi.com



مهرست پرورده‌های نمایشگاهی
www.epma.com



کسب درآمدها آتالین
www.DC.BR.SITE

بیست و چهارمین نمایشگاه بین المللی

فناوری اطلاعات و ارتباطات، کامپیوتر، مخبرات، موبایل و لوازم جانبی، هوش مصنوعی، نرم افزارهای مالی، بلاکچین و رمزارزها، بازی های رایانه ای، تجارت الکترونیک، پایش تصویری، قطعات الکترونیک و دهمین نمایشگاه شهر هوشمند مشهد



سازمان فناوری اطلاعات و ارتباطات
مشهد

سازمان نظام صنعتی رایانه ای
استان خراسان رضوی

سازمان نظام صنعتی رایانه ای کشور

ساعت بازدید: ۱۶ الی ۲۱

نمایشگاه بین المللی مشهد

۱۷ لغایت ۲۰ آبان ماه ۱۴۰۳

برنامه زمانبندی نمایشگاه

تاریخ تحویل غرفه استاندارد	تاریخ تحویل غرفه خودساز / نمایشگاهی	ساعت بازدید
۱۴۰۳/۰۸/۱۶	۱۴۰۳/۰۸/۱۴	۱۶ - ۲۱
ساعت تخلیه غرفه ها	تاریخ تخلیه غرفه	
۸ صبح	۱۴۰۳/۰۸/۲۱	

مشخصات متقاضی

از اطلاعات فارسی و انگلیسی مندرج در ذیل، در کلیه مراحل نمایشگاه استفاده خواهد شد. ترجیحا تمام اطلاعات در فرم ثبت نام تایپ شود.

نام شرکت:

Company name:

زمینه فعالیت:

نام تجاری کالا:

آدرس:

نام مدیر عامل: کد ملی:

Director:

کد اقتصادی شرکت: شناسه ملی:

وب سایت:

پست الکترونیک:

نام نماینده تام الاختیار شرکت:

تلفن همراه:

تلفن شرکت:

گروه کالایی:

نام کالا/کالاها:

هدف از مشارکت:

- بازاریابی عقد قرارداد فروش
- اعطای نمایندگی اخذ نمایندگی غیره

متراژ درخواستی و ثبت نام در نمایشگاه

متراژ غرفه: (مترمربع) شماره غرفه:

سالن:

- با سازه نمایشگاهی بدون سازه نمایشگاهی

۶/۰۰۰/۰۰۰ ریال

B

قیمت غرفه
(مترمربع)

۹/۰۰۰/۰۰۰ ریال

A

قیمت غرفه
(مترمربع)

به مبالغ فوق ۱۰٪ مالیات بر ارزش افزوده، اضافه خواهد شد.

در صورت نیاز به سازه نمایشگاهی به ازای هر متر مربع در داخل سالن و فضای باز مبلغ ۱.۸۵۰.۰۰۰ ریال اضافه خواهد شد.

سازه و تجهیزات شامل: سازه نمایشگاهی و کتیبه سردرب، موکت کف، کاور پلاستیکی برای موکت، ۶۰۰ وات روشنایی، یک میز و دو عدد صندلی به ازای هر ۱۲ متر (در صورت تغییر نرخ تجهیزات نمایشگاهی مابه التفاوت در هنگام برگزاری نمایشگاه اخذ میگردد)

شرکت مدیریت پروژه های نمایشگاهی: تهران، بلوار شهید فرحزادی، بلوار شهید نورانی، پلاک ۲۶، واحد ۲ شماره تماس: ۰۲۱-۸۸۳۷۹۲۵۲
مشهد، بلوار آموزگار، آموزگار ۱۷، پلاک ۱۲۶ شماره تماس: ۰۵۱-۳۶۱۵۸ | www.epma.ir | www.itexglobal.com | Info@epma.ir

جهت کسب اطلاعات بیشتر با شماره تلفن های ذیل تماس حاصل فرمایید:

مدیر برگزاری نمایشگاه: مهندس براتی | ۰۹۱۲۰۴۱۳۳۲۳ | پست الکترونیکی: itexiran@gmail.com

اینجانب..... مدیر/نماینده تام الاختیار شرکت..... با آگاهی کامل از شرایط و مقررات جاری نمایشگاه بدین وسیله تقاضای..... متر مربع در سالن..... به صورت با سازه و تجهیزات نمایشگاهی بدون سازه نمایشگاهی (غرفه سازی) را داشته و واریز کل مبلغ هزینه غرفه (با احتساب ارزش افزوده) در زمان انتخاب غرفه و ثبت نام، که طی حواله بانکی به حساب 100789945630 به شماره کارت 5047061090095346 به شماره شبا IR160610000000100789945630 نزد بانک شهر بنام شرکت مدیریت پروژه های نمایشگاهی واریز و تصویر اعلامیه بانکی مربوطه را به شماره تماس درج شده در فرم ارسال مینمایم.

مهر شرکت

تاریخ و امضا

نام و نام خانوادگی
مشارکت کننده



شرکت نمایشگاه بین المللی مشهد، ایران، مشهد، صندوق پستی: ۹۱۸۹۵/۱۱۸۴، تلفن: ۰۵۱-۳۵۰۰۵، فکس: ۰۵۱-۳۵۰۱۸۰۰۰
Mashad International Exhibition Co. / P.O. Box: 91895-1184 Mashad Iran / Tel: +98 51- 35005 .Fax: +9851-35018000

www.expo.ir / Email: info@expo.ir

شماره فرم ۷۵۰۶ شماره بازنگری ۱ تاریخ بازنگری ۹۹/۶/۱